

come comportarsi in caso di...

Terremoto



COSA FARE IN CASO DI TERREMOTO...

- PRIMA CHE SI VERIFICHI IL TERREMOTO
- DURANTE LA SCOSSA SE TI TROVI IN UN LUOGO CHIUSO
- DURANTE LA SCOSSA SE SEI ALL'APERTO
- DOPO LA SCOSSA

►► terremoto ►►►

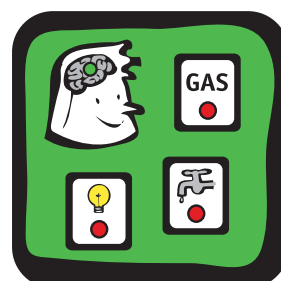
PRIMA CHE SI VERIFICHIL TERREMOTO:



informarsi se si abita in una zona a rischio



sapere quali sono i punti più sicuri in casa (muri portanti, travi in cemento armato) e del luogo dove lavori o studi



informarsi su dove sono collocati gli interruttori della luce, del gas e dell'acqua



sapere se ci sono uscite di sicurezza



evitare di mettere mobili che cadendo potrebbero impedire l'apertura delle porte e/o l'uscita dalla stanza



informarsi su dove sono ubicati gli spazi aperti sicuri vicino alla propria abitazione, al proprio lavoro o al proprio ambiente di studio



assicurarsi che tutte le persone che vivono con noi sappiano cosa fare

come comportarsi in caso di...

►► terremoto ►►►

**DURANTE LA SCOSSA
SE TI TROVI IN UN LUOGO CHIUSO:**



mantieni e contribuisci
a far mantenere
la CALMA



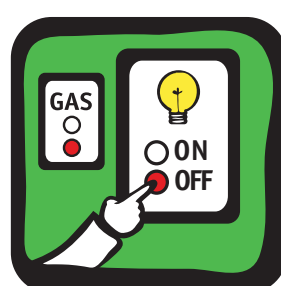
non precipitarti
fuori ma rimani
dove ti trovi



riparati sotto un tavolo,
sotto l'architrave
della porta o vicino
ai muri portanti



allontanati da finestre,
porte con vetri,
armadi perché cadendo
potrebbero ferirti



dopo il terremoto
se possibile stacca
la luce dall'interrut-
tore generale
e chiudi il gas



lascia l'edificio
**SENZA USARE
L'ASCENSORE,**
scendendo
le scale in fila indiana
lato muro

▶▶ terremoto

DURANTE LA SCOSSA SE TI TROVI ALL'APERTO:



allontanati dagli edifici, dagli alberi, dai lampioni e dalle linee elettriche o telefoniche che cadendo potrebbero ferirti



cerca un posto dove non hai nulla sopra di te, se non lo trovi cerca riparo sotto qualcosa di sicuro come una panchina



non avvicinarti agli animali perché potrebbero essere spaventati e reagire violentemente

DOPO LA SCOSSA:



verifica lo stato di salute di chi hai vicino e soccorri chi ne ha bisogno



accertati che non vi siano principi di incendi



raggiungi le eventuali aree di raccolta stabilite nei piani di emergenza e collabora con il personale della protezione civile



usa il telefono SOLO in caso di vera necessità